

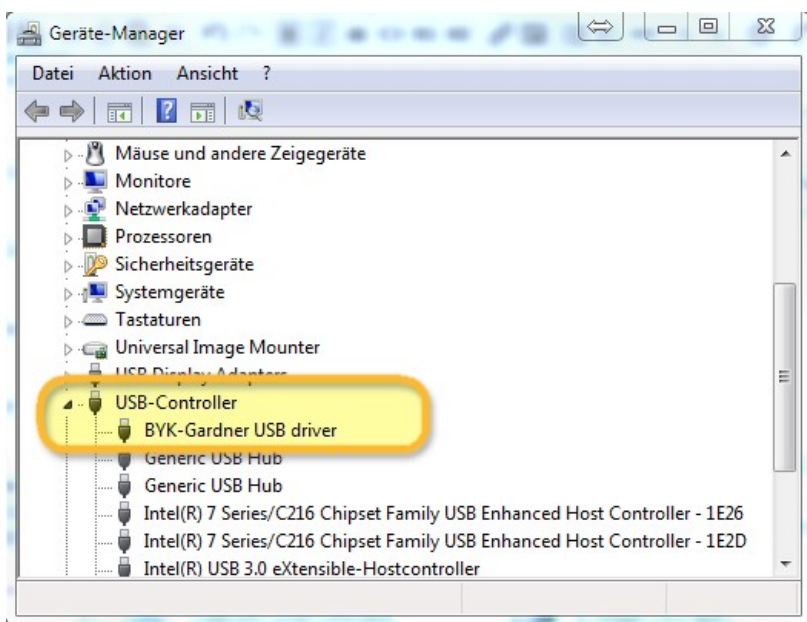
ColorDialog Phoenix の接続ガイド

重要なヒント

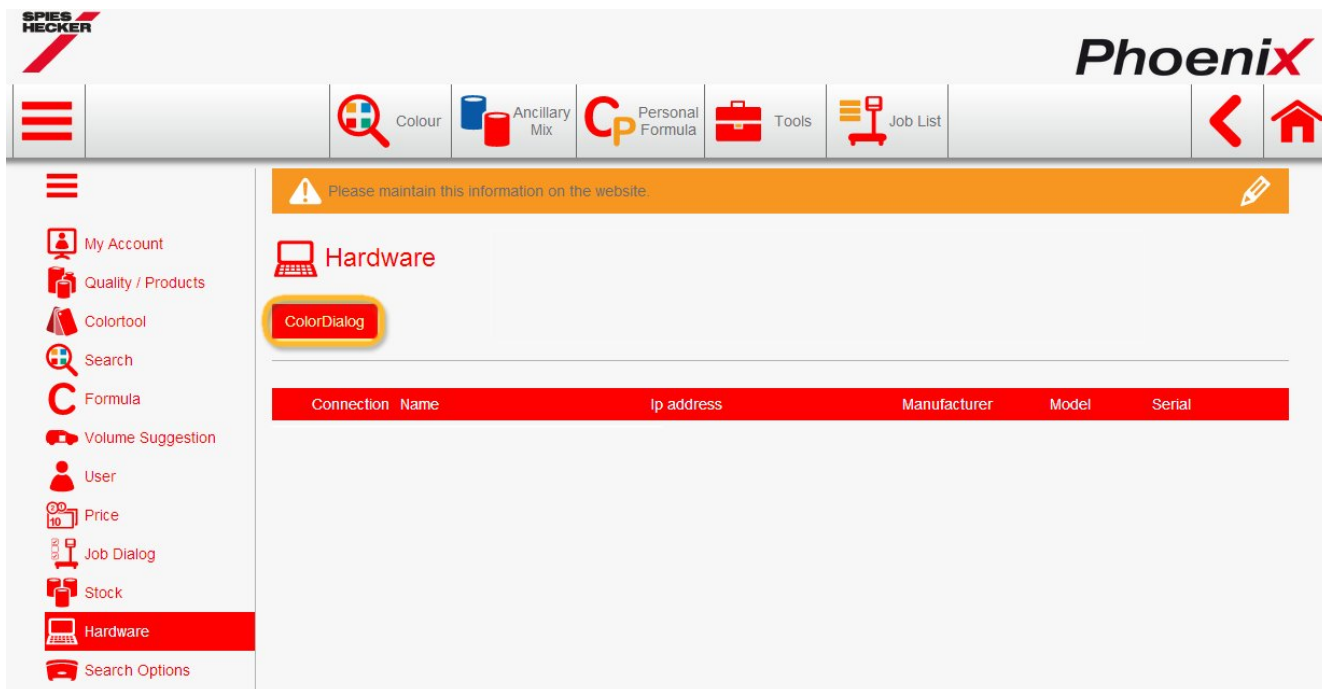
** ColorDialog Phoenix はWiFi接続は未接続の状態です。国によって必要なライセンスが異なるためです。WiFiをご使用になる場合は、インストールした Phoenix™ をスタートさせ、下記の詳細をご確認ください。**

ColorDialog Phoenix と Phoenix™ の接続設定はケーブルを使用します。

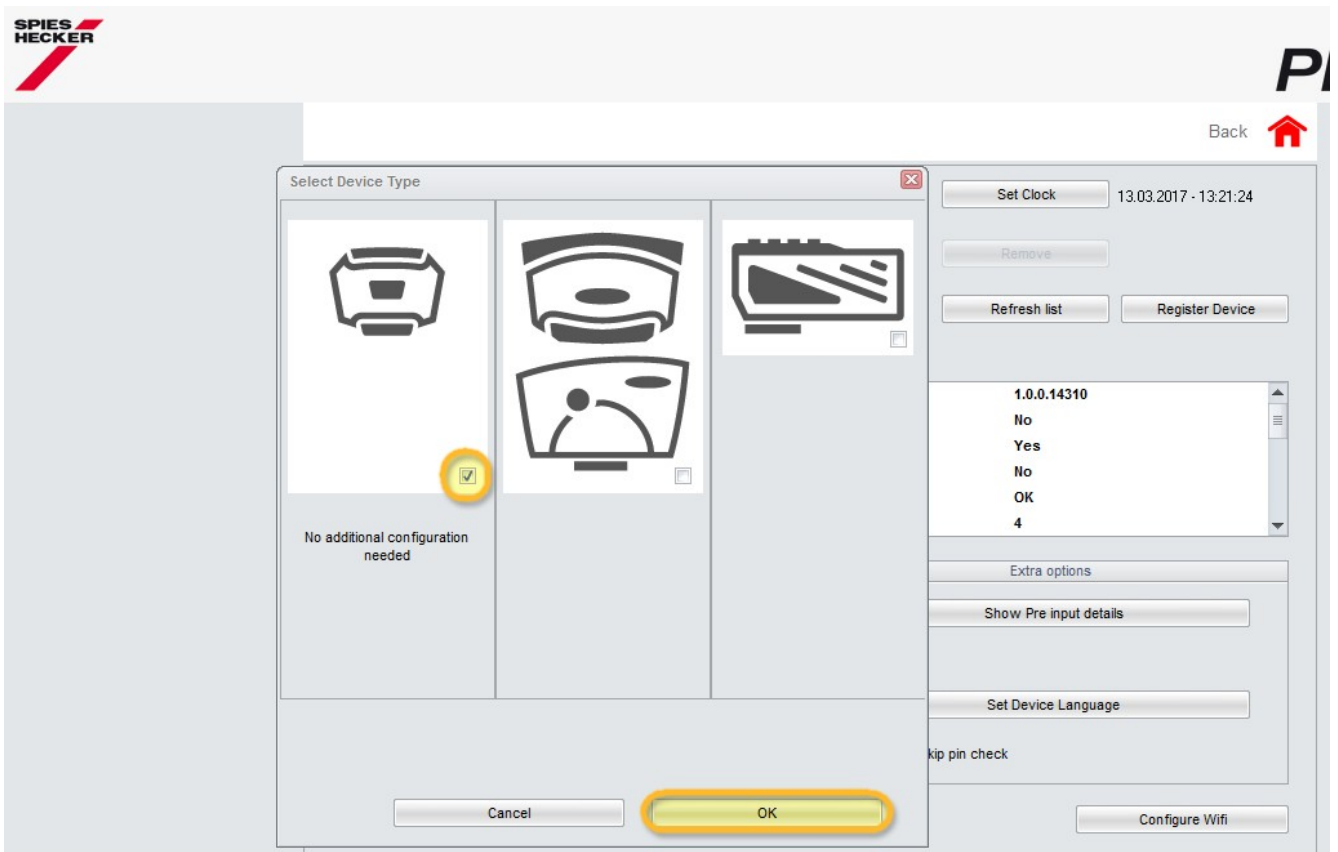
1. PCと ColorDialog Phoenix の接続は、USBケーブルかドッキングステーションを使用します。
2. ドライバーをインストールしてデバイスマネージャーで、USB-コントローラーの "BYK-Gardner USB driver"をご確認ください。



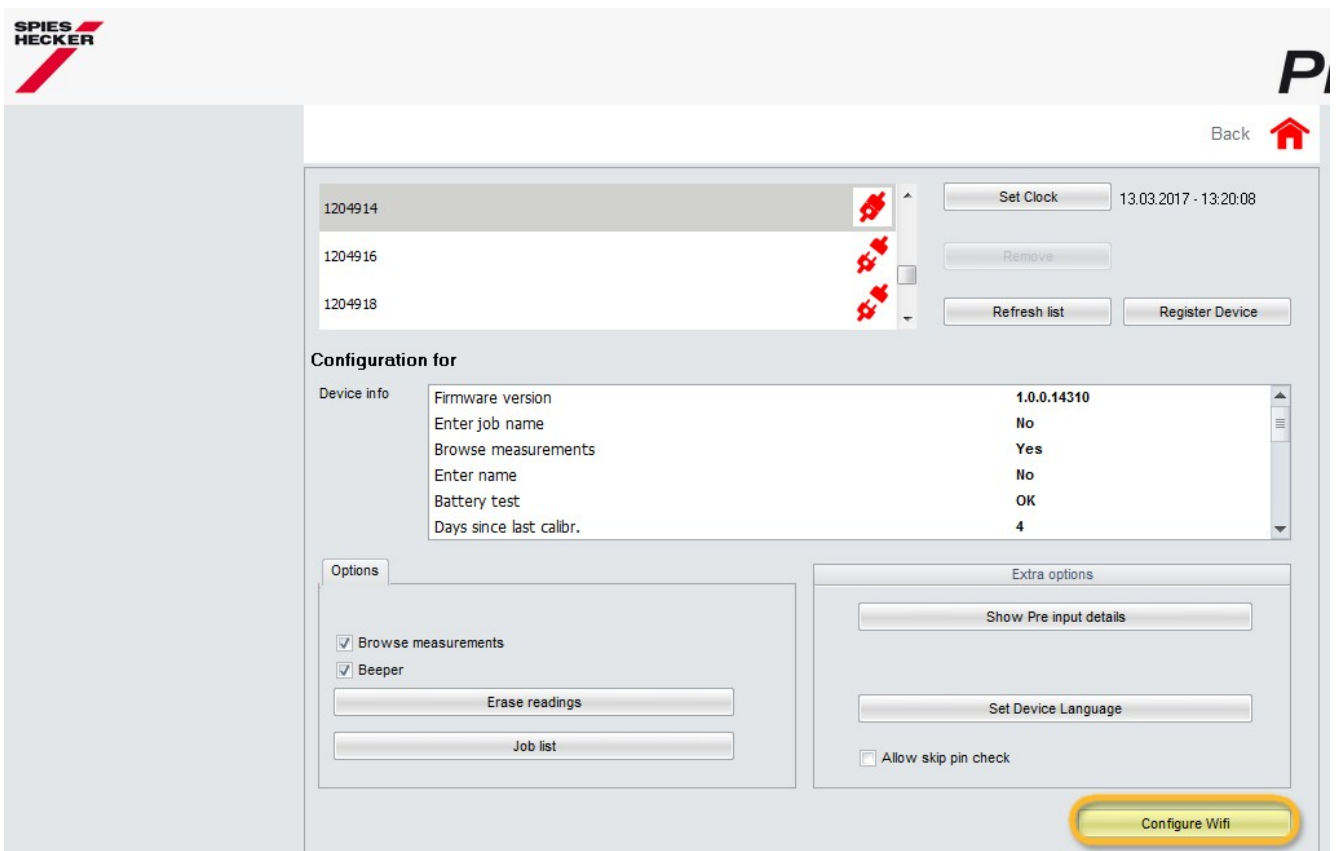
3. "設定/ハードウェア"で ColorDialog のボタンをクリックしてください。



4. "機器の登録"のボタンをクリックして機器を選択して(左側の欄) "OK"を押してください。

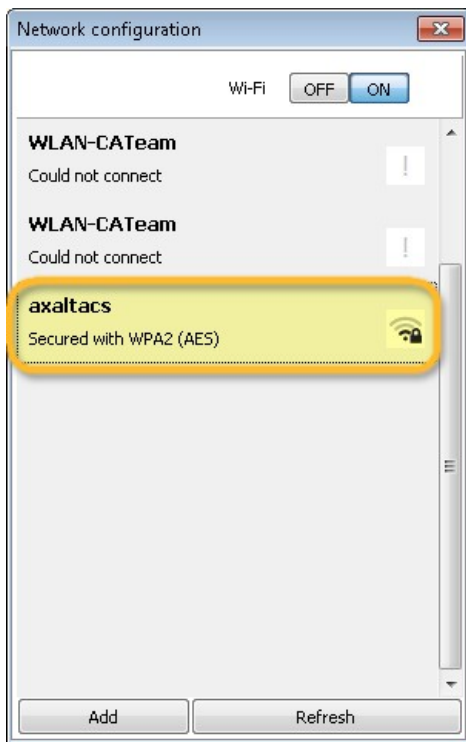


5. ColorDialog Phoenix はケーブルで接続しています。
ボタン " WiFi設定 " をクリックしてWiFi接続をしてください。

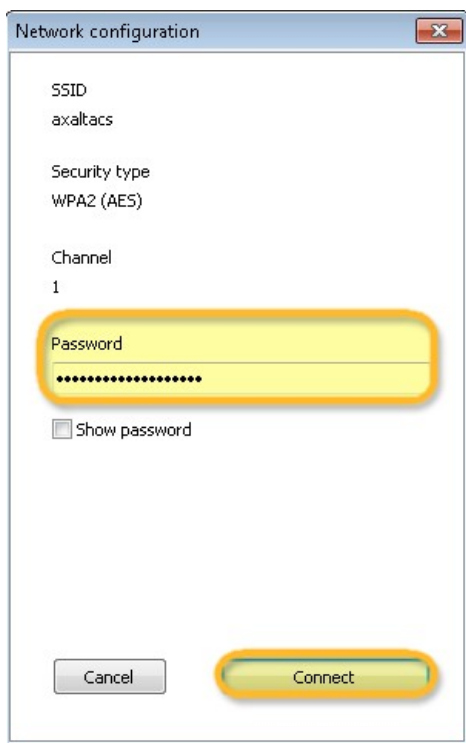


** "Configure WiFi" のボタンはお客様の国ではWiFiのライセンスが可能ではないため、ご使用できません。**

6. "ON" のボタンをクリックして WiFi を使用可能にしてください。
7. お客様のネットワークの SSID をダブルクリック。



8. ネットワークキー(パスワード)を入力して "接続" をクリックしてください。



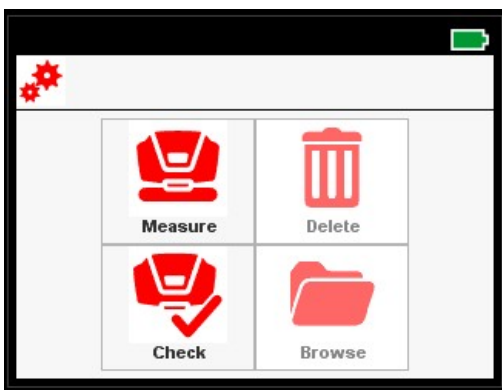
9. ColorDialog Phoenix が WiFi ネットワークに接続されました。



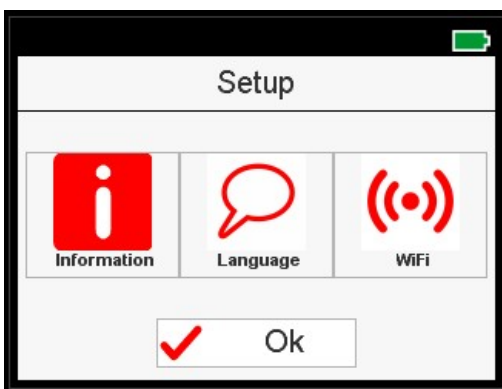
ColorDialog Phoenix とお客様のWiFiの接続設定

もし WiFi が使用可能な場合は機器とWiFiの接続設定をします。

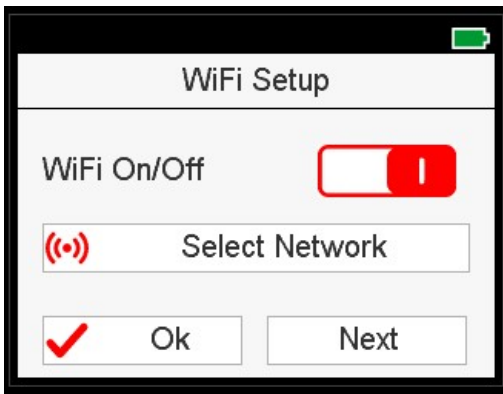
1. ColorDialog Phoenixのスイッチを入れる。
2. "設定" のアイコンをクリックしてください。(ヘッダーライン)



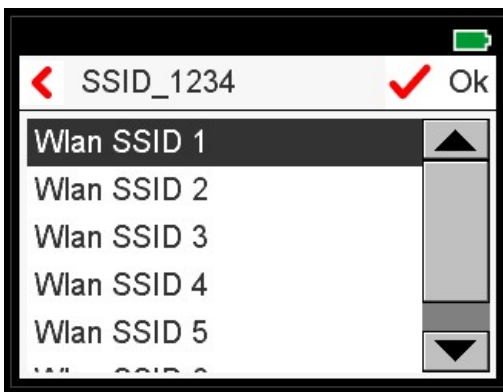
3. "WiFi"のアイコンをクリック。



4. "ネットワーク選択"をクリック。



5. WLANのSSIDを選択してOKをクリックしてください。

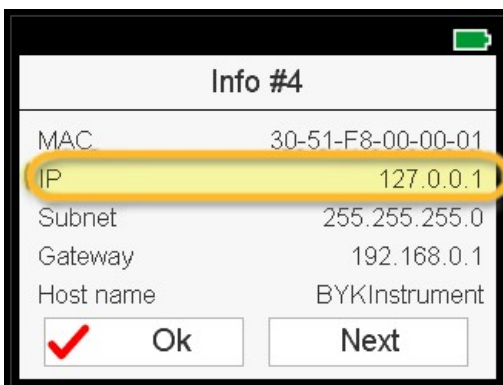


6. お客様のWiFi アクセスキーを入力して OKをクリックしてください。



7. ColorDialog Phoenix がWiFi接続の確認メッセージを表示します。

8. "インフォメーション" のアイコンをクリックして、"次へ" で4ページを表示し ColorDialog Phoenix IP番号をチェックしてください。.



ColorDialog Phoenix とオンラインの Phoenix™の接続設定

この設定は、タブレットやスマホとの接続に使用できます。

1. ブラウザーの Phoenix™ をスタートさせ、お客様の会社のアカウントでログインしてください。
2. "設定/ハードウェア"で、"+" サインをクリックしてください。
3. ColorDialog Phoenix (ブランクなしで) の名前と 8 の数字"IP アドレス" を入力してください。(上部参照)。

The screenshot shows the Phoenix™ online interface. At the top, there is a navigation bar with the SPIES HECKER logo on the left and the Phoenix™ logo on the right. Below the navigation bar, there are several menu items: Colour, Ancillary Mix, Personal Formula, Tools, and Job List. On the left side, there is a sidebar menu with icons for My Account, Quality / Products, Colortool, Search, Formula, Volume Suggestion, User, Price, Job Dialog, Stock, and Hardware. The main content area is titled "Hardware" and displays a table of connections. The table has columns for Connection Name, Ip address, Manufacturer, Model, and Serial. The first row shows a connection named "TEST_MINI" with an IP address of "10.35.3.125", Manufacturer "BYK", Model "7130", and Serial "1204914". There are plus and minus signs next to the table rows, indicating that more connections can be added or removed.

Connection Name	Ip address	Manufacturer	Model	Serial
TEST_MINI	10.35.3.125	BYK	7130	1204914

4. 接続に成功した場合は、ColorDialog Phoenix のモデルとシリアル番号が表示されます。

重要なヒント

1. 接続を試す前に、ColorDialog Phoenix と PC/タブレット/スマホが同じWiFiエリアにあることをご確認ください。
2. 最初の測色データの取り込みは少しお時間がかかる場合があります。

ColorDialog Phoenix と Phoenix™ の接続設定は WiFiを使用します。

** Phoenix™ の設定には、ケーブルなしで ColorDialog Phoenix に接続するオプションがあります。**

1. " ColorDialog Phoenix とWiFiの接続設定" とオンラインPhoenix™の設定は次の手順で行ってください。
2. Phoenix™ が Phoenix™ に接続した場合は、ColorDialog Phoenix が表示されるようになります。